

Infolettre

Mars 2018
Volume 17

LIENS RAPIDES

→ Mot de la responsable

→ Alexandrie

→ RECIT General Adult Education

→ Équipe-choc

→ PROCÉDE

→ ELS Teachers

→ RÉCIT francophone

→ Sondage Facebook

→ AQIFGA

→ Nouveautés

→ Contactez-nous

 Carrefour **FGA**

“

Avez-vous, tout comme moi,
envie de vous renouveler,
de secouer vos habitudes,
de faire les choses autrement ?

”

[retour au sommaire](#)

Chers lecteurs

du **Carrefour FGA**

Le printemps est enfin arrivé! Avez-vous, tout comme moi, envie de vous renouveler, de secouer vos habitudes, de faire les choses autrement? Eh bien, la présente infolettre risque de vous intéresser!

Vous y retrouverez, entre autres, des idées et des témoignages concernant l'**aménagement flexible**, des capsules vidéo sur la **détermination de la langue en sanction** et la **sensibilisation à l'écoute fine**, un **webinaire présenté par la communauté mathématiques** ainsi que des nouvelles de l'**implantation du nouveau anglophone**.

En outre, n'oubliez pas d'aller consulter les **nouveautés d'Alexandrie FGA** — mais vous n'avez encore rien vu : c'est à la mi-avril que les nouveautés bourgeonneront sur le Carrefour FGA! C'est un rendez-vous!

En terminant, j'aimerais en profiter pour vous offrir une chance de troc incroyable : trois minutes de votre vie contre un contenu Facebook à la mesure de vos attentes! Intéressé(e)? Accédez directement à notre **sondage**!

Bonne lecture!

Julie Bourcier

Conseillère pédagogique

Carrefour FGA
et **Alexandrie FGA**

(en remplacement
de Vanessa Boily)

julie.bourcier@cssmi.qc.ca



Nos partenaires

LE PARTAGE
DE VOS CRÉATIONS
CONSTITUE LA RICHESSE
D'ALEXANDRIE FGA.

Bonne consultation!



SA du secteur francophone



Mathématique
Arithmétique appliquée
aux finances personnelles
MAT-P101-4

[Aloupa veut s'acheter une motoneige](#)



Francisation
Niveau 6
Des discours détaillés et structurés
LAN-5069-8

[Un repas-causerie pour mieux se connaître](#)

SA du secteur anglophone

Anglais
It's a Matter of Taste
ANG-3102-1

[Bring Back the Bees](#)



Mathématiques
Geometric Representation
in a General Context 1
MTH-4153-2
Teacher guide now available

[Land to Build a Home](#)



Nos partenaires

RECIT General Adult Education



Avi Spector
RÉCIT Regional Service
aspector@rsb.qc.ca
BeyondTheTools.com
[@a_spector](https://twitter.com/a_spector)



Tracy Rosen
RÉCIT Provincial Service
patricia.rosen@cssmi.qc.ca
PdPractice.com
[@tracyrosen](https://twitter.com/tracyrosen)

L'aménagement flexible/#qcspace

We visited Janie Lamoureux's inspiring, flexible classroom at the **Pavillon Jacques Labrie, Commission scolaire de la Seigneurie-des-Mille-Îles**. She has created a bright, flexible space for her multi-level English Second Language classroom. She and her assistant director talk about why changing classroom spaces is important for them (vidéos en français, English to come!)

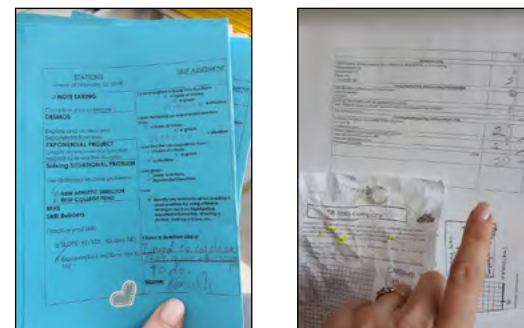


Josée Martin, directrice adjointe,
Pavillon Jacques-Labrie (CSSMI).



Janie Lamoureux, enseignante,
Pavillon Jacques-Labrie (CSSMI).

Teacher Feature: Using "Trashketball" in a DBE Math Class

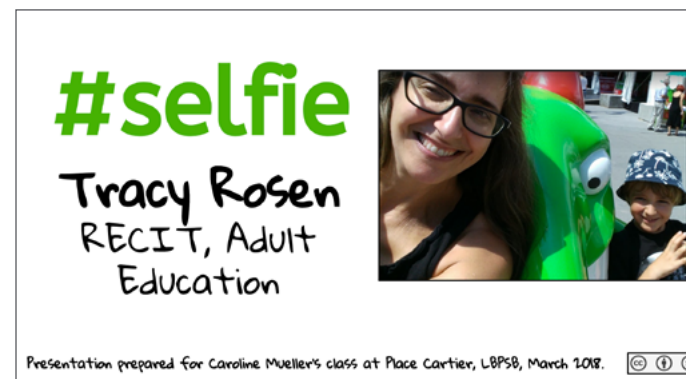


Mariève Gagné from **ACCESS Centre, Riverside School Board**, integrates stations and formative assessment in active, meaningful ways for her MTH-4151 students. Read about her [Trashketball assessment activity on Avi's Beyond the Tools!](#)

#selfies Adult Learners & online presence



Are you interested in exploring how we represent ourselves online with your adult learners? Here is a slideshow Tracy used with **Caroline Mueller's** students at **Place Cartier, LBPSB**. The students examined different ways people use selfies as they prepared for their own selfie art assignment. This was designed as a hook/precursor to a complex task that their teacher would introduce to them the following period.



Presentation prepared for Caroline Mueller's class at Place Cartier, LBPSB, March 2018.

Included in the slideshow:

- Mini-keynote presentation on selfies
- Station instruction cards with links to resources on these topics:
 - Selfies and art
 - Selfies and social awareness
 - Selfies and pop culture
- Preliminary planning questions for art activity

<http://bit.ly/recitselfies>



See other videos on the [English RECIT-FGA](#) YouTube channel



There is always something new to learn at [PD Mosaic!](#)

Nos partenaires

Équipe-choc pédagogique

Notre calendrier est complet pour cette année, merci de la confiance que vous portez à notre équipe!

Vous pouvez déjà réserver vos places pour l'année prochaine à l'adresse suivante:

infoequipechoc@carrefourfga.com

DEMANDE DE
SOUTIEN

2018 / 2019

L'ÉQUIPE CHOC
PÉDAGOGIQUE

PROCEDE

This 2017/ 2018 academic year, is a year where many teachers have started to implement new DBE adult education courses. Of course, with any new reform comes adaptation and consequently pertinent questions followed by feedback and hopefully discussion. This process is easier when it...[click here to see more](#)

Isabelle Bertolotti

450-365-7012

ibertolotti@lbpearson.ca

Sonya Fiocco

514-806-3402

sfiocco02@lbpearson.ca

ELS Teachers



Have questions about the new program in adult education? Questions about the new exams? Check out the updated FAQs produced by the MEES. Get your questions answered at

<http://www.accompagnementfga.ca/esl/faq>

Did you know that there is a website for ESL teachers and students with all the information for the new programs? News updates, course information, learning situations, program information, training information...your one-stop shopping for adult ESL!

<http://eslquebec.wixsite.com/ccbe-dbe>

Stay connected!

From your MEES Trainers:

Lori Abrams

Fran Brandon

Roxanne Roy

Terri Charchuk

RÉCIT francophone

LES APRÈS-COURS

Communauté mathématique

Rencontre présentée le 6 février 2018.

Animée par Martin Francoeur, conseiller pédagogique, Service national du RÉCIT à la FGA.

La communauté de pratique Math-FBD est un espace collaboratif regroupant des intervenants de la FGA ayant à cœur l'enseignement et l'apprentissage des mathématiques dans le respect du Renouveau pédagogique au 2^e cycle du secondaire.

Cliquez [ici](#) pour vous rendre à l'enregistrement.



Appel à tous

Sondage - Page Facebook du Carrefour FGA

Le printemps est enfin arrivé et nous aimerions dynamiser davantage la page Facebook du **Carrefour FGA!**

Aussi, nous aimerions avoir votre avis sur ce que vous aimeriez y retrouver ainsi que vos suggestions.

Ce court sondage ne vous prendra **pas plus de 3 minutes.**

Merci de votre collaboration!

ALLER AU SONDRAGE

[retour au sommaire](#)

En train
vers un monde

de
POSSIBILITÉS

AQIFGA

Association québécoise des
intervenantes et des intervenants
en formation générale des adultes

12^e CONGRÈS

19 et 20 avril 2018

CENTRE DES CONGRÈS DE L'HÔTEL SHERATON LAVAL

AVEC LA
PARTICIPATION
FINANCIÈRE DE
Québec

sofad

UNE PRÉSENTATION DU
COMITÉ ORGANISATEUR
COMPOSÉ D'UNE ÉQUIPE DE
TRAVAIL DE LA CSDRN

Commission scolaire
de la Rivière-du-Nord

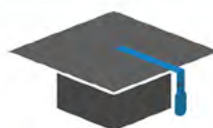
Inscrivez-vous en ligne dès maintenant!



info@aqifga.com
450.974.1956

WWW.AQIFGA.COM

BOURSE AQIFGA



Pour la deuxième année, lors du congrès d'avril, nous procéderons à la remise de la bourse AQIFGA, **Engagement dans son parcours scolaire**, assortie d'un prix de 500,00 \$, à un élève de l'éducation des adultes selon les critères suivants:

- Inscription à au moins 15 heures par semaine dans un centre FGA.
- Engagement dans son parcours scolaire, évalué en fonction
 - de l'assiduité,
 - de la persévérance,
 - du souci du travail bien fait,
 - des résultats académiques,
 - de la participation à des activités extracurriculaires LIÉES au monde scolaire (conseil étudiant, conseil d'établissement, etc.).

Une seule candidature par centre. La mise en candidature doit avoir reçu l'aval de la direction du centre FGA.

goo.gl/e6HEg9

Les formulaires doivent être
reçus avant le 1^{er} avril 2018

REMISE DE
LA BOURSE:

JEUDI

19 AVRIL 2018

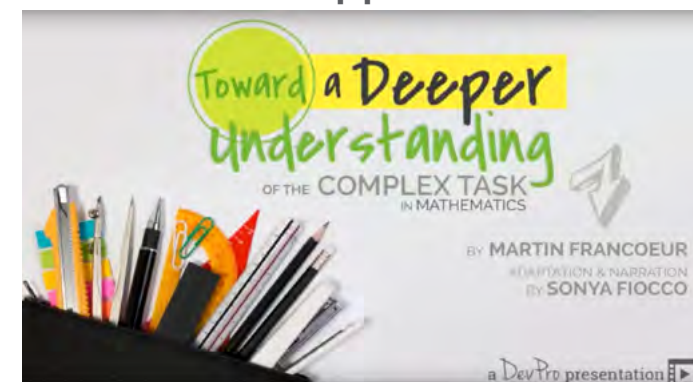
DÈS MIDI, LORS
DU 12^e CONGRÈS

AQIFGA

Association québécoise des
intervenantes et des intervenants
en formation générale des adultes

Nouveautés

DevPro The Flipped Consultant



Toward a Deeper Understanding
of the Complex Task in Mathematics

This capsule describes the characteristics of a complex task for the subject of mathematics and illustrates a method to determine its level of complexity.

<https://youtu.be/chdjH33u0Tw>



The QAFE Method - Professional Judgment
and Competency Development in Mathematics

This capsule depicts a method to support professional judgment regarding the level of student competency development for the subject of mathematics.

<https://youtu.be/Qbe71Oeazok>

Espace conseils FGA



Jasons sanction avec Josée
À propos de la détermination de la langue en sanction

Pour en connaître encore plus sur les règles particulières en sanction des études.

<https://youtu.be/uQCGNFLRMxY>



La sensibilisation à l'écoute fine

Pour mieux introduire implicitement des notions liées aux savoirs phonétiques : l'écoute fine, la répétition et l'autorégulation.

<https://youtu.be/OUVaYsoHyrw>

[retour au sommaire](#)



Pour nous joindre

Julie Bourcier

Conseillère pédagogique et responsable Carrefour FGA

450 974-7000 poste 2509

Commission scolaire de la Seigneurie-des-Mille-Îles
430, boulevard Arthur-Sauvé
Saint-Eustache (Québec) J7R 6V6